

ASLAN S 41

ANWENDERTIPPS



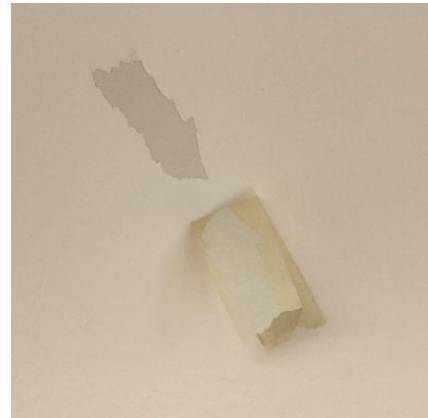
Vorbereitung

1. Plotten und entgittern
2. ASLAN S 41 mit dem Übertragungspapier ASLAN TP 110 kaschieren.



Material

Abtönfarbe, originale Wandfarbe, Kreppband, Schaumstoff-/ Lammfellwalze, Handschuhe, Farbwanne.



Untergrundprüfung

3. Vor dem Verkleben muss eine Untergrundprüfung vorgenommen werden, z. B. Malerkrepp verkleben und schnell abziehen (Reißtest). Wenn der Putz bzw. die Farbe abgelöst wird ist der Untergrund nicht geeignet (siehe Fotos).



Einmessen

4. Folie einmessen/platzieren mit Malerkrepp fixieren.



Applikation

5. Von der Mitte beginnend die Folie aufkaschieren. An den auszumalenden Stellen mit festem Druck anraken.



Entfernung Übertragungsmaterial

6. Übertragungspapier in einem spitzen Winkel vorsichtig abziehen.

ASLAN S 41

ANWENDERTIPPS



Nacharbeiten

7. Die Kanten der Schrift nachrakeln um ein Unterlaufen der Farbe zu verhindern.



Applikation bei Sicken und Kanten

8. Bei Sicken und Kanten sollte die Folie eingeföhnt werden. Mit einem Fön (ASLAN Heatgun) und einem befeuchteten Verklebehandschuh die Folie in den Untergrund einarbeiten.



Verarbeitung

9. Die Schnittkanten mit dem Originalton der bereits gestrichenen Fassade vorstreichen, das garantiert eine absolute Kantenschärfe.



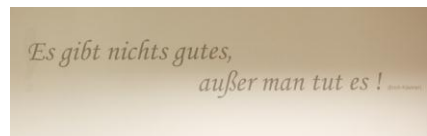
Verarbeitung

10. Nach Trocknung des Vorstrichs den gewünschten Farbton auftragen.



Folie entfernen

11. Nach vollständigem Abtrocknen der Farbe die Folie vorsichtig, langsam und in einem spritzen Winkel entfernen.



Endprodukt

Fertig ist die kantenbündige Fassadenbeschriftung.

Alle Daten und Angaben entsprechen unserem besten Wissen und basieren auf Mess- und Erfahrungswerten. Sie entbinden den Verarbeiter nicht von eigener Überprüfung und Durchführung von Tests für den von ihm vorgesehenen Verwendungszweck.

ASLAN, Schwarz GmbH & Co. KG

Postfach 5165 · 51486 Overath · Oberauel 2 · 51491 Overath

fon +49 (0) 2204.708-80 · fax +49 (0) 2204.708-50 · e-mail info@ASLAN-schwarz.com

www.ASLAN-schwarz.com

WallMask ASLAN S 41

Selbstklebende Schablonenfolie für Maler- und Lackierarbeiten auf rauen Fassaden

Die hochflexible Schablonenfolie eignet sich ideal für die Verklebung auf rauen Untergründen und ermöglicht ein einfaches und konturenscharfes Beschriften von rauen Fassaden als permanente Werbefläche.

Bei Fragen zu speziellen Anwendungen sprechen Sie bitte mit unserer technischen Beratung:
+49 (0) 2204.708-80

Materialaufbau

Folie:	Spezial-PVC	
Foliendicke:	~ 80 µm	
Klebstoff:	Polyacrylatklebstoff	Klebstoffmenge: ~ 30 g/m ²
Abdeckung:	Silikonkarton	Flächengewicht: ~ 140 g/m ²

Eigenschaften

Klebkraft (ASTMD-903):	sofort: nach 1 Woche:	~ 3,5 N/25 mm ~ 7,5 N/25 mm
Dimensionsstabilität:	2 Stunden bei 70 °C auf Acrylglas	weder Längs-, noch Querschrumpf
Reißdehnung:	DIN 53 455	längs: ~ 150 % quer: ~ 170 %
Brennbarkeit:	Die Folie ist, auf Aluminium verklebt, selbstverlöschend.	
Temperaturbereich:	während des Verklebens: verklebt:	ab 15°C -30 °C bis +80 °C

ASLAN, Schwarz GmbH & Co. KG

Oberauel 2 · 51491 Overath · Germany

fon +49 (0) 2204.708 80 · fax +49 (0) 2204.708 50

e-mail info@ASLAN-Schwarz.com



www.ASLAN-Schwarz.com

ASLAN®

KOMPETENZ IN SELBSTKLEBEFOLIEN

WallMask ASLAN S 41

Verarbeitung

Verklebung:

Die Folie ist trocken zu verkleben. Feuchtigkeit, lange Verklebezeit und erhöhte Temperaturen verstärken die Klebkraft.

Zum Übertragen der Schablonenfolie empfehlen wir die hochflexible PVC-Folie ASLAN TMO.

Lagerfähigkeit:

Vor der Verarbeitung ist die Folie mindestens 3 Jahre, gerechnet vom Datum der Herstellung, lagerfähig. Dieser Zeitraum gilt für eine sachgemäße Lagerung bei 15-25 °C und einer relativen Luftfeuchtigkeit von 50-60 %. Zur Vermeidung von evtl. Druckstellen empfehlen wir eine stehende oder hängende Lagerung.

Stand: 07|2013

Alle Daten und Angaben entsprechen unserem besten Wissen und basieren auf Mess- und Erfahrungswerten.

Sie entbinden den Verarbeiter nicht von eigener Überprüfung und Durchführung von Tests für den von ihm vorgesehenen Verwendungszweck.

Unsere Produkte werden laufend qualitätsüberprüft und weiterentwickelt. Wir behalten uns daher vor, ohne Zusatzinformation die chemische Zusammensetzung bzw. physikalische Eigenschaften neuen Erkenntnissen anzupassen.

ASLAN, Schwarz GmbH & Co. KG

Oberauel 2 · 51491 Overath · Germany

fon +49 (0) 2204.708 80 · fax +49 (0) 2204.708 50

e-mail info@ASLAN-Schwarz.com



www.ASLAN-Schwarz.com

ASLAN

KOMPETENZ IN SELBSTKLEBEFOLIEN